



PROYECTO EDUCATIVO INSTITUCIONAL PROPUESTA EDUCATIVA VEDRUNA

Es la base donde se sustenta el PROYECTO EDUCATIVO INSTITUCIONAL

Cada persona que integre la comunidad de nuestra Institución, progenitores, docentes, no docentes y alumnos se sentirá identificada con ella pues nos acerca a la realidad y a los objetivos concretos que pretendemos hacer nuestros a lo largo de toda la vida.

Es un proyecto de educación, inspirado en los valores del Evangelio, que tiene como centro a Jesús de Nazaret, su vida y su mensaje. Y que se inspira en la intuición de Joaquina de Vedruna, que puso en marcha un modelo de educación que llega hasta hoy.

*Se trata de hacer vida un proyecto cuya fuerza está orientada a **FORMAR PERSONAS NUEVAS PARA UN MUNDO RECREADO.***

LA PERSONA, LA SOCIEDAD Y LOS VALORES

“La persona, al servicio de cuya educación nos hemos comprometido, es considerada en todas sus dimensiones (física, afectiva, cognitiva, social, espiritual) y en proceso dinámico. Capaz de realizarse en un proyecto de vida con sentido y afrontar los desafíos del mundo contemporáneo.

*La **PERSONA** es un ser en relación:*

Consigno misma:

- *Consciente de sus posibilidades, puede crecer y cambiar.*
- *Fiel a sus convicciones, a su conciencia profunda.*
- *Capaz de asumir sus errores, integrar sus límites y convivir con ellos.*
- *Capaz de conocer y valorar su propia historia de vida, su cultura y los valores de su pueblo.*

Con las demás personas:

- *Asertiva, cultivando una comunicación clara, abierta y veraz.*
- *Respetuosa, dialogante, que integra y valora a las demás personas.*
- *Sensible, fraterna y solidaria, sobre todo con aquellos a quienes nuestra sociedad ignora o rechaza.*
- *Comprometida con la justicia*
- *Impulsora y constructora incansable de la paz.*
- *Dispuesta a crear puentes con otras cosmovisiones y creencias.*

Con el universo:

- *Libre y responsable, capaz de una relación armónica con él.*
- *Promotora de la vida y de cuanto la garantice para todas las personas más allá de su propio presente.*



- *Capaz de plantar un árbol, cultivar una flor y acompañar su desarrollo.*

Con Dios:

- *Abierta al misterio de la existencia a la acción de Dios.*
- *Consciente de su propia dignidad y de su vocación a realizarse como persona capaz de trascenderse.*

ESTILO EDUCATIVO

La pedagogía Vedruna, pedagogía del amor, tiene un estilo propio que gira alrededor de un eje: la valoración de la persona y de las relaciones interpersonales, en un clima familiar, sencillo, cercano y alegre como experiencia educativa fundamental. Esto se traduce en una educación personalizada que:

- *Hace de la persona protagonista y responsable de su propio crecimiento.*
- *Promueve un estilo de trabajo que favorece la implicación personal en el avance de su proceso.*
- *Estimula a la constancia, la tenacidad y la responsabilidad en el trabajo como actitudes formadoras del carácter.*
- *Crea un ambiente positivo y motivador que hace posible el desarrollo humano.*
- *Busca el equilibrio entre la propuesta de unas metas exigentes y las capacidades y ritmos de cada persona.*
- *Invita a descubrir las propias posibilidades y ponerlas al servicio de la construcción de un mundo justo.*
- *Cultiva unas relaciones interpersonales fundamentadas en el respeto y en el afecto.*
- *Se posiciona críticamente ante la realidad.*

Contenidos:

Los valores que destacamos son tomados como contenidos de modo que atraviesan todos nuestros proyectos, programas y procesos. La abundancia de conocimientos que cada día se generan y difunden requiere una selección y jerarquización de los mismos y una concreción de los contenidos en coherencia con esos mismos valores.



METODOLOGÍA

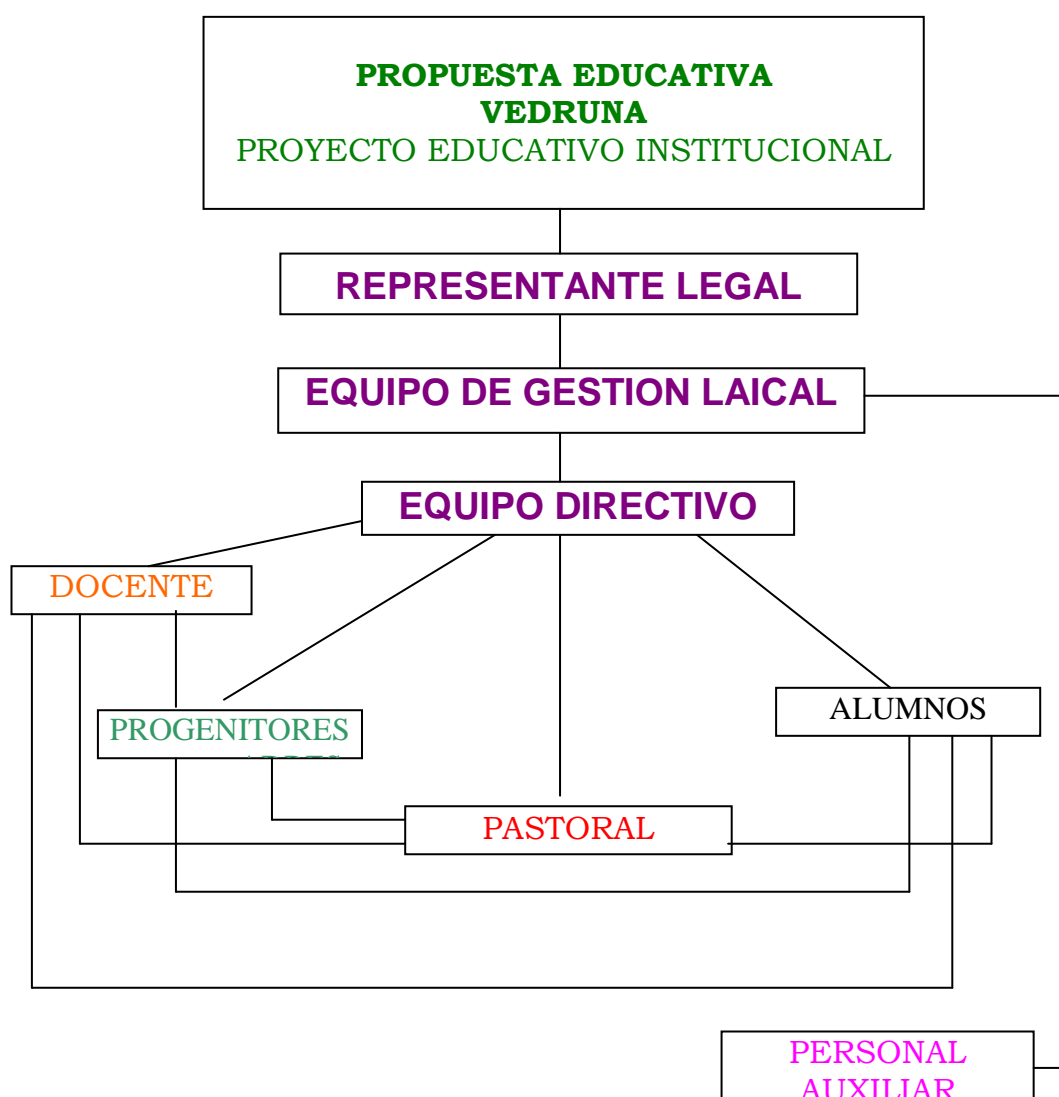
Nuestra educación:

- *Parte de la realidad y educa desde la vida y para la vida.*
- *Hace de la experiencia y de los saberes ya existentes el punto de partida para nuevos aprendizajes.*
- *Enseña más el cómo, el por qué y el para qué de los fenómenos y de la realidad y no simplemente el qué de los mismos.*
- *Valora el error y afronta el conflicto como elemento pedagógico de crecimiento.*
- *Está integrada en su propio medio con proyección universal”*
- *Es inclusiva: reconoce el derecho a la diferencia, el deber de posibilitar una igualdad de oportunidades y nos exige respuestas creativas para atender a la diversidad.*
- *Es Activa-reflexiva: la comunidad educativa aprende en un sistema basado en el principio de acción-reflexión-acción.*
- *Es participativa y dialogante: posibilita la libertad de expresión, de opción y la postura activa y responsable en la elección de objetivos y medios.*
- *Es creativa e innovadora: desarrolla capacidades, fomenta la iniciativa personal y el pensamiento divergente en la búsqueda de nuevos caminos.*
- *Es crítica y liberadora: analiza los acontecimientos y se sitúa críticamente frente a ellos.*



DIMENSIÓN COMUNITARIA

- *Nuestro colegio y la comunidad del entorno se intercambian en influjo mutuo. El primero irradia su influencia en la comunidad transformándola y al mismo tiempo se nutre y aprende de ella.*
- *Por ser un centro Vedruna, es además, ámbito específico para el diálogo - fe - cultura.*





NIVEL INICIAL

<i>Propuesta Educativa Vedruna</i>	<i>Nuestro Estilo Nuestro Hacer</i>
<p><i>“Enseña más el cómo, el por qué y el para qué de los fenómenos y de la realidad y no simplemente el qué de los mismos”</i></p>	<p>Proponemos a las familias de nuestros alumnos una JORNADA SIMPLE TURNO MAÑANA organizada según los contenidos curriculares de las siguientes áreas:</p> <ul style="list-style-type: none">• Matemática• Lengua y literatura• Ambiente social y natural• Expresión corporal• Plástica• Educación física• Música <p>Los contenidos se desarrollan siguiendo los lineamientos del, “Diseño Curricular para la Educación Inicial” del Gobierno de la Ciudad Autónoma de Buenos Aires. Secretaría de Educación.</p> <p>Se trabajan los contenidos correspondientes a cada nivel en las áreas de:</p> <ul style="list-style-type: none">• Catequesis• Informática• Inglés <p>Ofrecemos a las Familias, una JORNADA EXTENDIDA OPTATIVA PARA EL TURNO TARDE, con talleres orientados a la expresión integral de los niños con objetivos de aprendizaje lúdicos-recreativos.</p> <p>Talleres de :</p> <ul style="list-style-type: none">• Arte• Expresión Corporal• Juego• Títeres• Literatura• Huerta• Ciencias y Cocina



<p><i>“Parte de la realidad ... Y educa desde la vida y para la vida”</i></p>	<ul style="list-style-type: none">• Construcción y elaboración de estrategias.• Aplicación de estrategias y recursos innovadores.• Práctica de la observación, experimentación y elaboración.• Apreciación y valoración de lo propio y lo ajeno.• Valoración y respeto de las diferencias físicas, de las formas de vida, intereses y necesidades.• Reconocimiento y cumplimiento de normas de convivencia• Proyectos solidarios• Presentación a las familias de muestras de proyectos trabajados en las distintas áreas• Visitas didácticas• Talleres.• Clases “abiertas”.• Muestras y exposiciones• Pre- campamento.
<p><i>“Valora la trascendencia”</i></p>	<ul style="list-style-type: none">• Colegio en pastoral• Catequesis sistemática• Tarea solidaria
<p><i>“Afronta los desafíos del mundo contemporáneo”</i></p>	<p>Espacios y equipamientos:</p> <ul style="list-style-type: none">• Biblioteca• Mapoteca.• Salas de proyecciones.• Salón auditorium• Gabinete de Informática• Salón de música• Gabinete psicopedagógico• Gimnasios cubiertos y al aire libre.• Jardín (el colegio cuenta con un sector que tiene gran variedad de plantas y árboles frutales, el cual utilizamos con fines pedagógicos)• Campo de Deportes propio en la localidad de San Miguel.
<p><i>“Está integrada en su propio medio con proyección universal”</i></p>	<ul style="list-style-type: none">• Orientación a progenitores.• Entrevistas.• Reuniones.
<p><i>“Valora el error y afronta el conflicto como elemento pedagógico de crecimiento”</i></p>	<ul style="list-style-type: none">• Cada sala cuenta con una maestra a cargo y una auxiliar logrando así un acompañamiento más personalizado en la enseñanza pudiendo atender mejor las necesidades de cada alumno.• Orientación psicopedagógica



NIVEL PRIMARIO

<i>Propuesta Educativa Vedruna</i>	<i>Nuestro Estilo Nuestro Hacer</i>
<p><i>“Enseña más el cómo, el por qué y el para qué de los fenómenos y de la realidad y no simplemente el qué de los mismos”</i></p>	<p>Proponemos a las familias de nuestros alumnos una JORNADA COMPLETA escolar organizada según los contenidos curriculares de las asignaturas siguientes:</p> <ul style="list-style-type: none">• Prácticas de Lenguaje• Matemática• Conocimiento del Mundo• Ciencias Sociales - Formación Ética y Ciudadana• Ciencias Naturales.• Artes: plástica, música, teatro• Tecnología• Educación Física. Deportes• Catequesis• Inglés• Informática <p>Los contenidos se desarrollan siguiendo los lineamientos del “Diseño Curricular para la Escuela Primaria” del Gobierno de la Ciudad Autónoma de Buenos Aires. Secretaría de Educación</p>
<p><i>“Parte de la realidad ... Y educa desde la vida y para la vida”</i></p>	<ul style="list-style-type: none">• Aplicación de estrategias y recursos innovadores.• Práctica de la observación y experimentación.• Preparación anual en destrezas físicas y deportivas que culminan en: Clase Abierta (1ro. a 3ro) Olimpíada Deportiva. (4to. a 7mo)• Exposición de trabajos de Plástica y Tecnología.• Exposición teatral en inglés• Proyectos solidarios• Visitas didácticas



	<ul style="list-style-type: none">• Charlas informativas a cargo de profesionales• Convivencias• Pre - campamentos• Campamentos
<i>“Valora la trascendencia”</i>	<ul style="list-style-type: none">• Colegio en pastoral• Catequesis sistemática• Catequesis familiar
<i>“Afronta los desafíos del mundo contemporáneo”</i>	<p>Espacios y equipamientos:</p> <ul style="list-style-type: none">• Biblioteca• Mapoteca.• Salas de proyecciones.• Salón auditorium• Gabinete de Informática• Laboratorio de Ciencia• Atelier de Plástica• Salón de música• Talleres de Tecnología• Gabinete psicopedagógico• Gimnasios cubiertos y al aire libre.• Campo de Deportes propio en la localidad de San Miguel.
<i>“Está integrada en su propio medio con proyección universal”</i>	<ul style="list-style-type: none">• Orientación a progenitores.• Entrevistas.• Reuniones.• Talleres• Clases “ abiertas”
<i>“Valora el error y afronta el conflicto como elemento pedagógico de crecimiento”</i>	<ul style="list-style-type: none">• Acompañamiento individual a cargo de dos auxiliares pedagógicas.• Proyectos de nivelación a pequeños grupos en el primer ciclo.• Orientación psicopedagógica



NIVEL SECUNDARIO

<i>Propuesta Educativa Vedrunga</i>	<i>Nuestro Estilo Nuestro Hacer</i>
<p><i>“Enseña más el cómo, el por qué y el para qué de los fenómenos y de la realidad y no simplemente el qué de los mismos”</i></p>	<p>Proponemos a las familias de nuestros alumnos dos Bachilleratos:</p> <p>Con Orientación en Economía y Administración (NES -1º, 2º y 3º año) Con Capacitación Laboral en Informática del Área Empresarial (de 4º a 5º año)</p> <p>Cuyo objetivo es formar personas para desempeñarse en cualquier área de la empresa, utilizando herramientas informáticas, desarrollando su habilidad profesional y su ética para moverse en el ámbito empresarial.</p> <p>Con orientación en Comunicación (NES - 1º, 2º y 3º año) Con Capacitación Laboral en Comunicación Social (de 4º a 5º año)</p> <p>Cuyo objetivo es formar personas con conciencia crítica ante los medios de comunicación, aprendiendo el vocabulario y las herramientas para desempeñarse profesionalmente.</p> <p>En la NES hay 2 años de Ciclo Básico y 3 años de Ciclo Superior Orientado. Para elegir la orientación al ingresar a 3º año se le dará prioridad a quienes hayan obtenido los mejores promedios. Tendremos en cuenta situaciones de convivencia graves.</p>
<p><i>“Parte de la realidad ... Y educa desde la vida y para la vida”</i></p>	<ul style="list-style-type: none">• Aplicación de estrategias y recursos innovadores.• Materias con modalidad aula-taller• Práctica de la observación y experimentación.• Preparación anual en destrezas físicas y deportivas que culminan en la Olimpiada deportiva.



	<ul style="list-style-type: none">• Preparación para exámenes de inglés internacionales.• Acreditación de conocimientos informáticos en la Universidad Tecnológica Nacional.• Convenios con Universidades privadas• Exposición de trabajos en la Muestra Anual.• Proyectos solidarios• Viajes educativos / Vistas didácticas
<i>“Valora la trascendencia”</i>	<ul style="list-style-type: none">• Colegio en pastoral• Catequesis como materia curricular• Visión Pastoral• Misión Juvenil Vedruna
<i>“Afronta los desafíos del mundo contemporáneo”</i>	<p>Espacios y equipamientos:</p> <ul style="list-style-type: none">• Biblioteca• Mapoteca.• Sala de Informática• Sala de Comunicación• Salón auditorium• Salas Multimediales• Laboratorios de Física, Química y Biología• Sala de Plástica• Salón de Música• Gabinete psicopedagógico• Gimnasios cubiertos y al aire libre.• Campo de Deportes propio en la localidad de San Miguel.
<i>“Está integrada en su propio medio con proyección universal”</i>	<ul style="list-style-type: none">• Orientación a progenitores.• Entrevistas.• Reuniones.• Talleres
<i>“Valora el error y afronta el conflicto como elemento pedagógico de crecimiento”</i>	<ul style="list-style-type: none">• Acompañamiento individual/familiar a cargo de los psicólogos.• Sistema de tutorías en 1os y 2os años